

# Polizeipräsident

Schwerbehinder-  
tenvertretung

Personalrat

Polizeibeirat

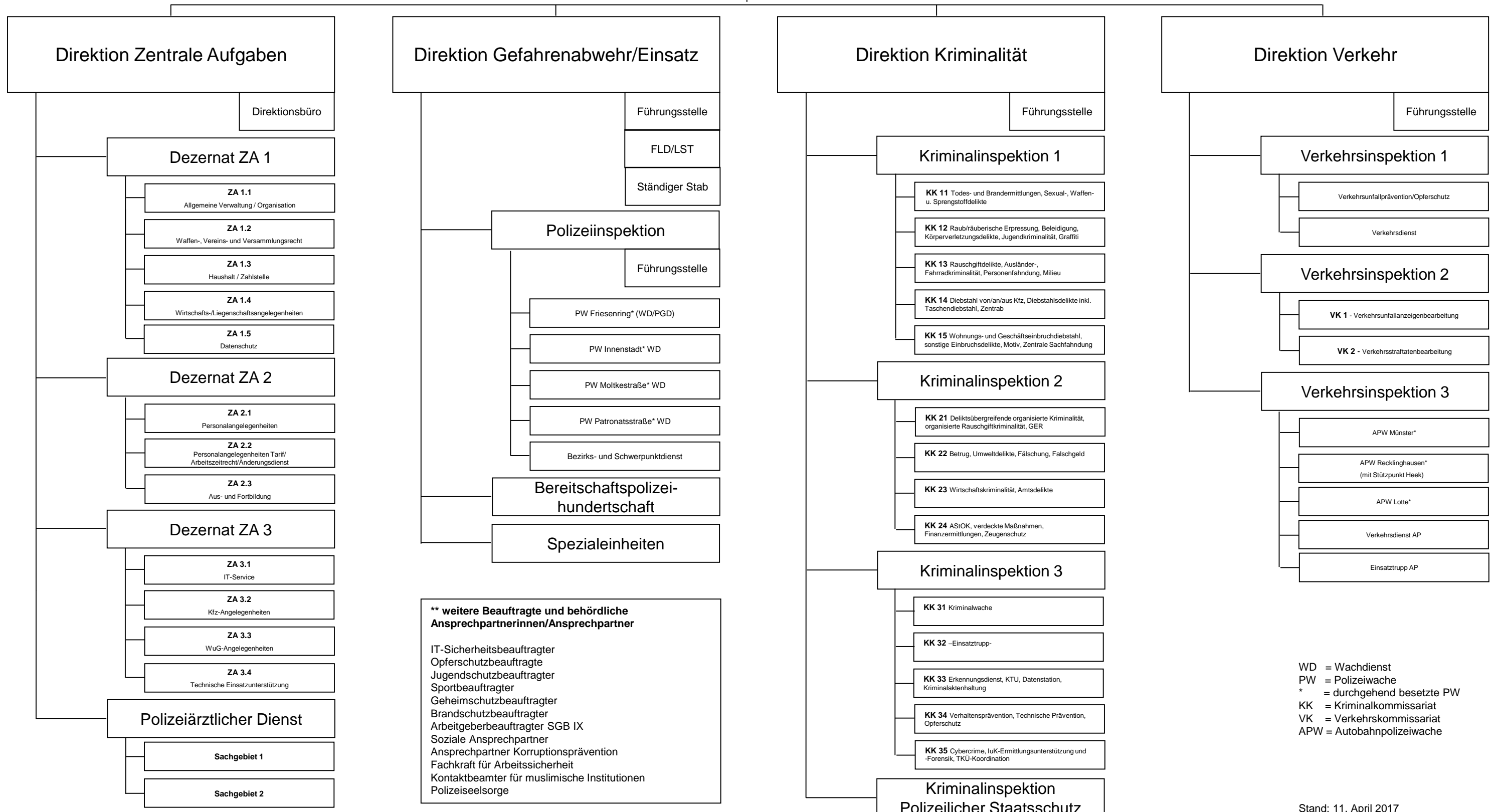
**Beauftragte**  
Datenschutzbeauftragter  
Gleichstellungsbeauftragte  
Beauftragter des Haushalts  
\*\*weitere Beauftragte siehe unten

**Leitungsstab**

**SG 1** Behördenstrategie /  
Behördencontrolling

**SG 2** Presse- und  
Öffentlichkeitsarbeit

Leitungs-  
konferenz



**\*\* weitere Beauftragte und behördliche Ansprechpartnerinnen/Ansprechpartner**

IT-Sicherheitsbeauftragter  
Opferschutzbeauftragte  
Jugendschutzbeauftragter  
Sportbeauftragter  
Geheimschutzbeauftragter  
Brandschutzbeauftragter  
Arbeitgeberbeauftragter SGB IX  
Soziale Ansprechpartner  
Ansprechpartner Korruptionsprävention  
Fachkraft für Arbeitssicherheit  
Kontaktbeamter für muslimische Institutionen  
Polizeiseelsorge

WD = Wachdienst  
PW = Polizeiwache  
\* = durchgehend besetzte PW  
KK = Kriminalkommissariat  
VK = Verkehrskommissariat  
APW = Autobahnpolizeiwache